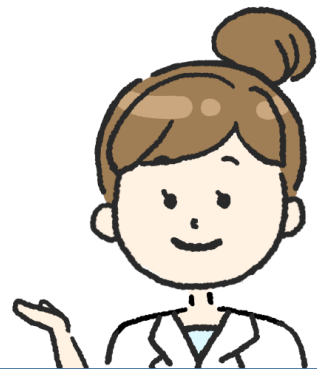


# インスリンポンプ専門 外来のご案内



インスリンポンプは主に1型糖尿病の診療に  
使われる医療機器です

## 時間

2022年4月から毎月第2,4,5木曜日午後  
初めてポンプ外来を受診される方は13-14時開始までの予約枠

## 対象

インスリンポンプを使用している方、使用に興味のある方

## 診療内容

- ・お1人あたりの外来診察時間を長くとり、よりきめ細やかな外来診療の提供
- ・使用を考えている方には患者さんの状況を踏まえた長所、短所について説明
- ・入院、外来どちらからでも導入可能です

こんな方にインスリンポンプ治療はお勧めです

- 血糖コントロールがうまくいっていない方
- もっとコントロールをよくしたい方
- 低血糖・高血糖に困っている方
- 毎日の注射回数を減らしたい方
- 妊娠を考えている方



ご興味のある方は主治医

までご相談ください

東京医科大学病院  
糖尿病・代謝・内分泌内科