

オプション  
検査

# 脳ドック

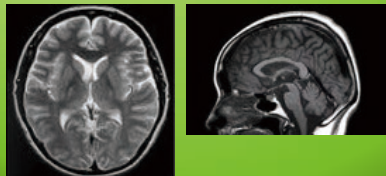
## 〈脳MRI, MRA, 頸部MRA検査〉のお知らせ

このたびオプション検査として脳疾患を調べる脳ドックを導入いたしました。この検査はMRI装置を用いた画像診断により、脳梗塞、脳動脈瘤などの脳血管疾患を発見します。とくに高血圧、糖尿病、脂質異常症、肥満のある方は、この機会にぜひご検討ください。



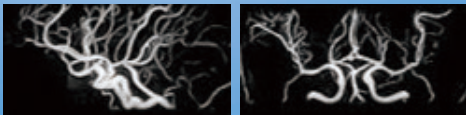
### 脳MRI

脳全体を検査し、異常の有無を調べます。  
無症候性脳梗塞などが分かります。



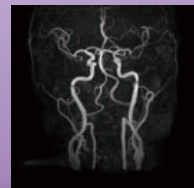
### 脳MRA

脳全体の血管だけを描出し、くも膜下出血の原因となる脳動脈瘤などを調べます。



### 頸部MRA

主に動脈硬化による頸動脈狭窄の有無が分かります。



検査を受けることが  
できない方

体内に心臓ペースメーカー、脳動脈クリップや人工関節などの電子機器や金属が埋め込まれている方、妊娠中またはその可能性がある方、閉所恐怖症の方など、その他、検査を受けることができない場合がありますので、詳細については裏面の記載をご覧ください。

#### 検査要領

毎週火曜・金曜日に行います。検査時間は30分ほどです。人間ドック当日面談終了後**13:30または14:00が検査予定**です。検査は大学病院へ移動して実施します。時間指定の検査ですので、当日は時間厳守をお願いします。検査に際し再度検査着に更衣いただきます。翌週水曜日15:00より神経内科専門医による結果説明があります。

#### 予約方法/お支払い

電話にてご予約を承ります。事前予約となりますので、ドック受診日の7日前までに当センターまでお電話でお申し込みください。定員になり次第締め切りとなりますので、お早めのご予約をお勧めします。なお、人間ドック当日のみのオプション検査ですので、脳ドック検査単独でのお申し込みは出来ません(受診後の後日検査もお申し込みいただけません)。お支払いは検査当日、**料金44,000円(消費税別)**となります。

予約受付/  
お問い合わせ

東京医科大学病院  
健診予防医学センター

☎ **03-5323-0320** (ダイヤルイン)  
月曜～金曜(但し祝祭日・年末年始を除く) AM9:00～PM4:00

# 検査を受けることができない方

当センターの脳ドックに使用するMRIは従来の装置より強い磁石と電波を使っております。  
放射線被ばくのない検査で、通常は安全です。

ただし以下の項目に該当する方は、

①人体に影響を及ぼす ②画像に影響を及ぼす ③装置の故障・破損する恐れがある  
などの理由から安全のため検査を受けることができません。

妊娠中または  
その可能性のある方



閉所恐怖症の方



体内に下記の  
電子機器・金属を装着、  
または埋め込まれている方



- ・心臓ペースメーカー  
(植込み式除細動器を含む)
- ・金属製の人工心臓弁
- ・人工内耳
- ・マグネット脱着式義眼
- ・金属製眼内ドレーン
- ・冠動脈ステント
- ・ステントグラフト
- ・消化管ステント
- ・磁石式人工肛門
- ・外科クリップ
- ・脳動脈瘤クリップ
- ・マグネット脱着式義歯
- ・歯科インプラント
- ・歯列矯正具
- ・人工関節
- ・義肢
- ・外傷等による体内異物
- ・入れ墨、アートメイク
- ・避妊リング
- ・その他の体内金属  
(歯の詰め物・かぶせ物は大丈夫です)