

オプション  
検査

# 胸部CT ご案内

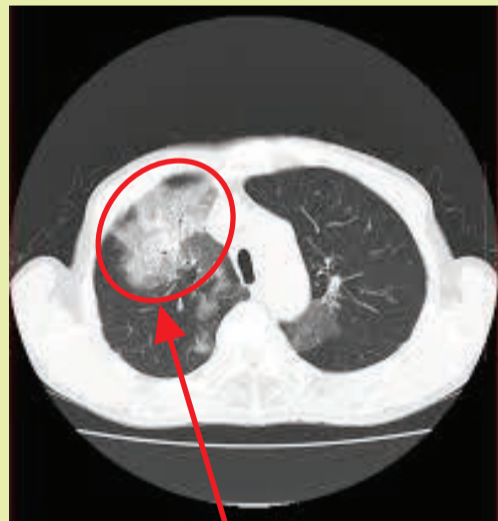
健診予防医学センターではオプションとして胸部CT検査を実施しております。

胸部CT検査では肺がんの早期発見のほか、**良性腫瘍、肺気腫、結核等感染症**の診断が可能です。

当センターのCTは低被曝装置です。  
安心して検査を受けていただけます。



肺がんが疑われます



肺結核が疑われます

同時に体脂肪も測定しています。  
画像でご自身の内臓脂肪や皮下脂肪の量がわかります。

この機会にぜひご検討ください



## あなたのおなかの中は...

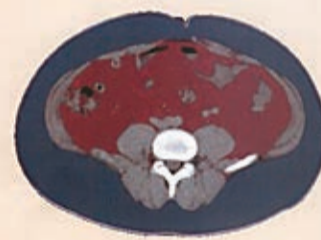
検査日 2017/03/24

氏名 TOKYO 様

生年月日 1970/06/03 患者番号 00000000 年齢 46歳 性別 男

### 計測結果

全脂肪面積	657.76 cm <sup>2</sup>
内臓脂肪面積	249.66 cm <sup>2</sup>
皮下脂肪面積	408.10 cm <sup>2</sup>
体周囲長	116.00 cm
内臓脂肪面積/全脂肪面積率	38%



### 診断結果

**[内臓脂肪量による診断] 内臓脂肪型肥満**  
内臓脂肪蓄積型の肥満の傾向があります。

内臓脂肪型肥満とは？

男女とも100cm<sup>2</sup>以上で「内臓脂肪型肥満」の疑いがあります。(2005年 日本肥満学会)  
注) 今回の検査は、体内の脂肪量を計測するものです。ガンなどの病気を調べる検査ではありません。

(実際のレポート例)

## 検査要領

毎日実施しています。検査時間は10分ほどです。人間ドック当日の方は、人間ドック前の検査となります。(時間指定の検査ですので、当日は時間厳守をお願いします。)

検査は大学病院(当センター隣)で実施後、アイランドタワー(当センター)に移動していただきます。

## 予約方法/お支払い

電話にてご予約を承ります。事前予約となりますので、ドック受診日の7日前までに当センターまでお電話でお申し込みください。定員になり次第締め切りとなりますので、お早めのご予約をお勧めします。なお、人間ドックのオプション検査ですので、CT検査単独でのお申込みは出来ません(人間ドック受診後、後日検査のお申込みは可能です)。お支払いは検査当日、自己負担(20,000円消費税別)となります。

予約受付  
お問い合わせ

東京医科大学病院  
健診予防医学センター

☎ 03-5323-0320 (ダイヤルイン)  
月曜～金曜(但し祝祭日・年末年始を除く) AM10:00～PM3:00