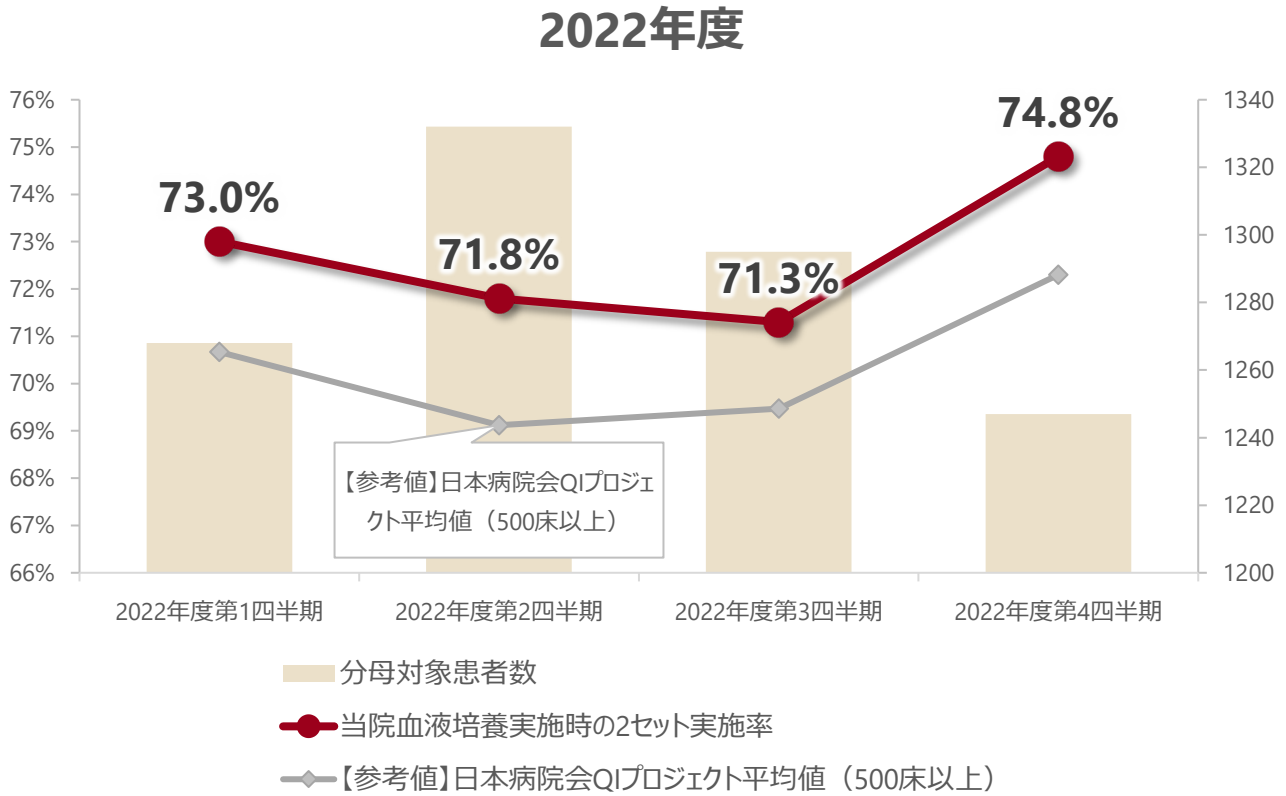


血液培養検査 2 セット実施率



指標の意義・目的

血液培養は 1 セットのみの場合の偽陽性による過剰治療を防ぐため、2 セットで行うことが診療ガイドラインにより推奨¹されています。このことから血液培養 2 セット実施率は診療プロセスが各種ガイドラインに則り、適切に構築・実施されているかを表す指標とされています。

算出定義

分子：血液培養のオーダーが 1 日に 2 件以上ある日数（人日）

分母：血液培養のオーダー日数（人日）

参考

1. JAID/JSC 感染症治療ガイドライン 2017 —敗血症およびカテーテル関連血流感染症—